

Département : 56 56003135
Aire d'étude : JOSSELIN
Commune : SAINT SERVANT
Lieu-dit : SAINT GOBRIEN
Edifice contenant : CHAPELLE SAINT GOBRIEN (REF : 00121445). Emplacement : BRAS SUD DU TRANSEPT
Dénomination : **VERRIERE**
Titre de l'oeuvre : **SAINT GOBRIEN ET SAINTE BARBE (BAIE no 4)**
Précision : **VERRIERE A PERSONNAGES**

Coordonnées : LAMBERT0 X = 0237650 Y = 2336550

PROPRIETE DE LA COMMUNE

Protection : 1912/07/12 CLASSE AU TITRE OBJET
A SIGNALER

Dossier INVENTAIRE TOPOGRAPHIQUE établi en 1992 par DUFIEF DENISE, DUCOURET JEAN PIERRE

(C) INVENTAIRE GENERAL, 1992

DESCRIPTION

Catégorie technique : VITRAIL

Structure : LANCETTE : 2, EN PLEIN CINTRE ; PANNEAU : 4

Matériaux et techniques : VERRE TRANSPARENT : PEINT, DOUBLE, GRAVE AU TRAIT, GRISAILLE SUR VERRE, SANGUINE SUR VERRE

Description : SOUFFLET ; VERRE ROUGE DOUBLE, ENLEVES SUR REVERS ; VERRE GRAVE

Représentation et ornementation : SAINT GOBRIEN ; SAINTE BARBE ; SAINT ESPRIT : COLOMBE

Dimensions : H = 160 , HAUTEUR D'UNE LANCETTE

Etat de l'oeuvre : MAUVAIS ETAT

Marques et inscriptions : INSCRIPTION CONCERNANT L'ICONOGRAPHIE (PEINTE), SAINT GOUBRIEN

HISTORIQUE

Datation : 3E QUART 16E SIECLE

TABLE DES ILLUSTRATIONS

Fig. 1.	Lancette gauche : saint Gobrien	92.56.1316 X 92.56.1357 XA*
Fig. 2.	Lancette droite : sainte Barbe	92.56.1317 X 92.56.1356 XA*
Fig. 3.	Lancette droite : détail sainte Barbe	92.56.1318 X 92.56.1355 XA*
Fig. 4.	Soufflet : colombe	92.56.1319 X

* Clichés couleur disponibles à la photothèque de l'Inventaire

56 SAINT SERVANT
CHAPELLE
VERRIERE

Saint Gobrien
SAINT GOBRIEN
N°4

Fig.1 Lancette gauche : saint Gobrien

Cl.Inv.Artur/Lambart

92 56 01316 X

92 56 01357 XA

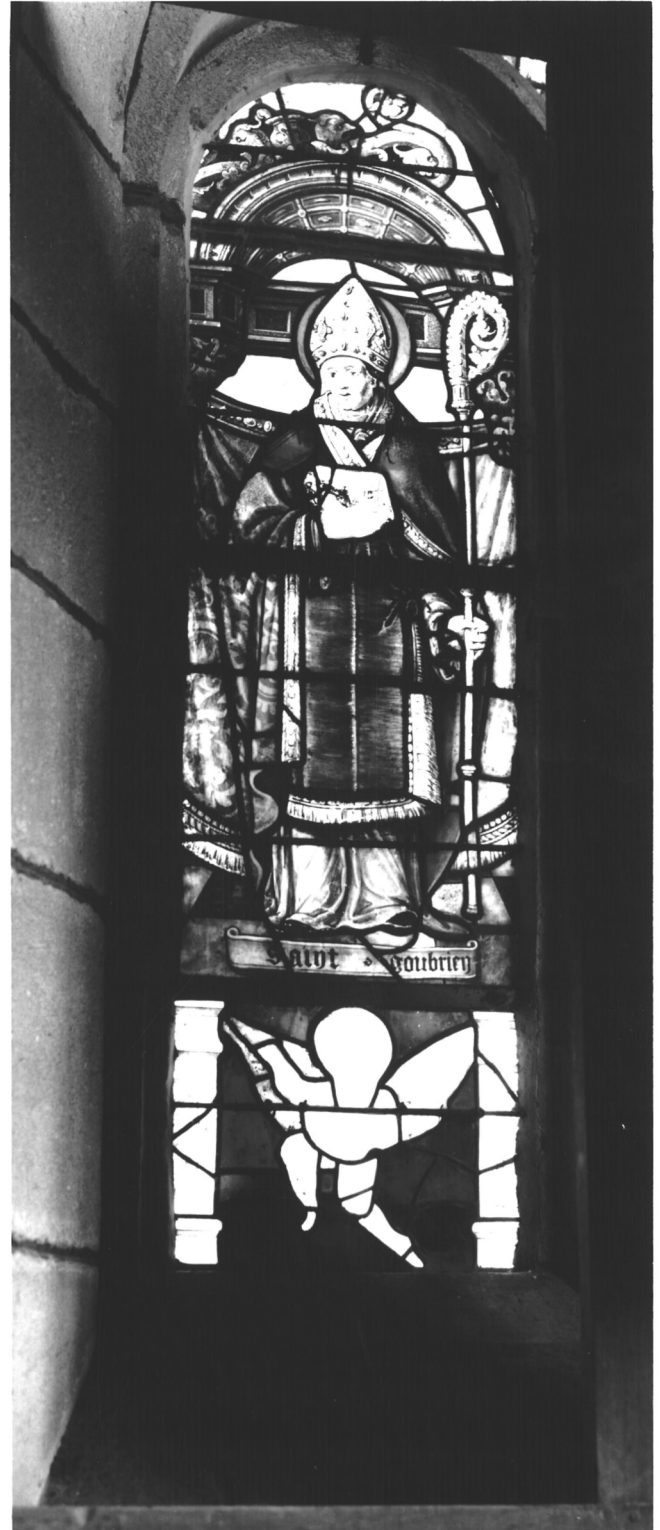


Fig.2 Lancette droite : sainte Barbe

Cl.Inv.Artur/Lambart

92 56 01317 X

92 56 01356 XA

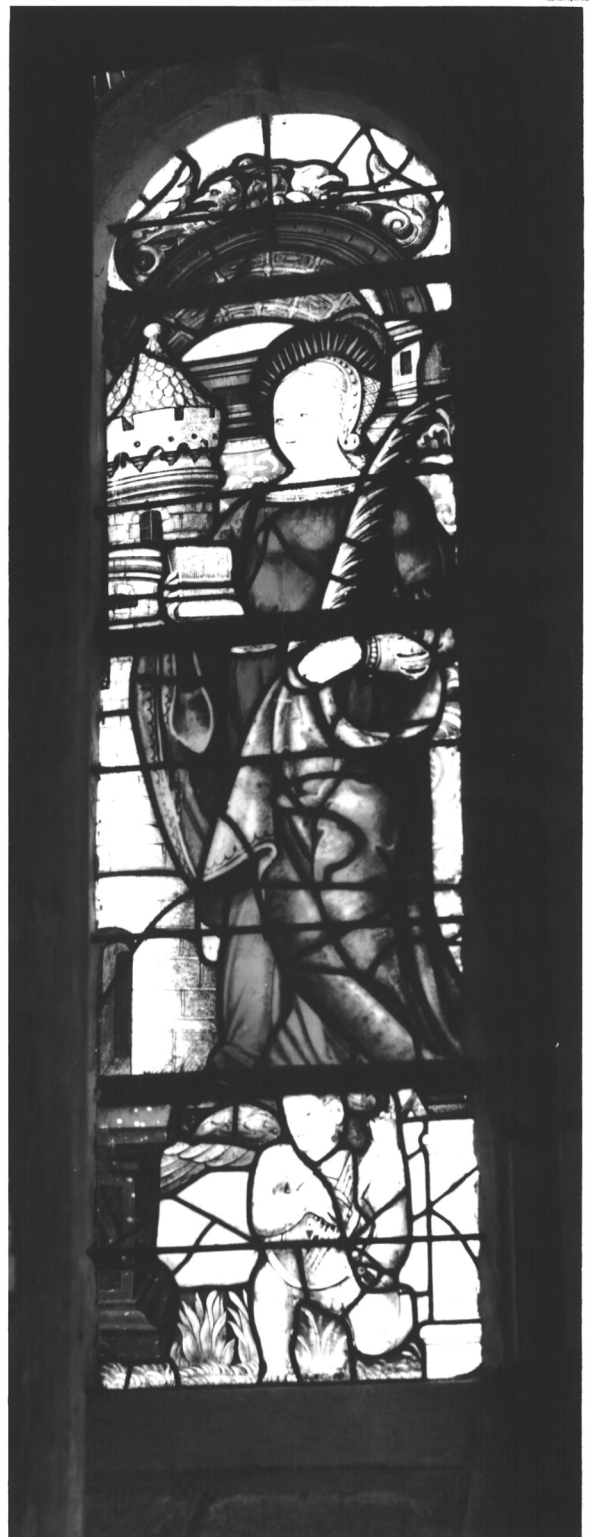


Fig.3 Lancette droite : détail sainte Barbe

Cl.Inv.Artur/Lambart

92 56 01318 X

92 56 01355 XA



Fig.4 Soufflet : colombe

Cl.Inv.Artur/Lambart

92 56 01319 X

